



Une maintenance
**plus facile et
plus rapide**



Moins de
temps d'arrêt

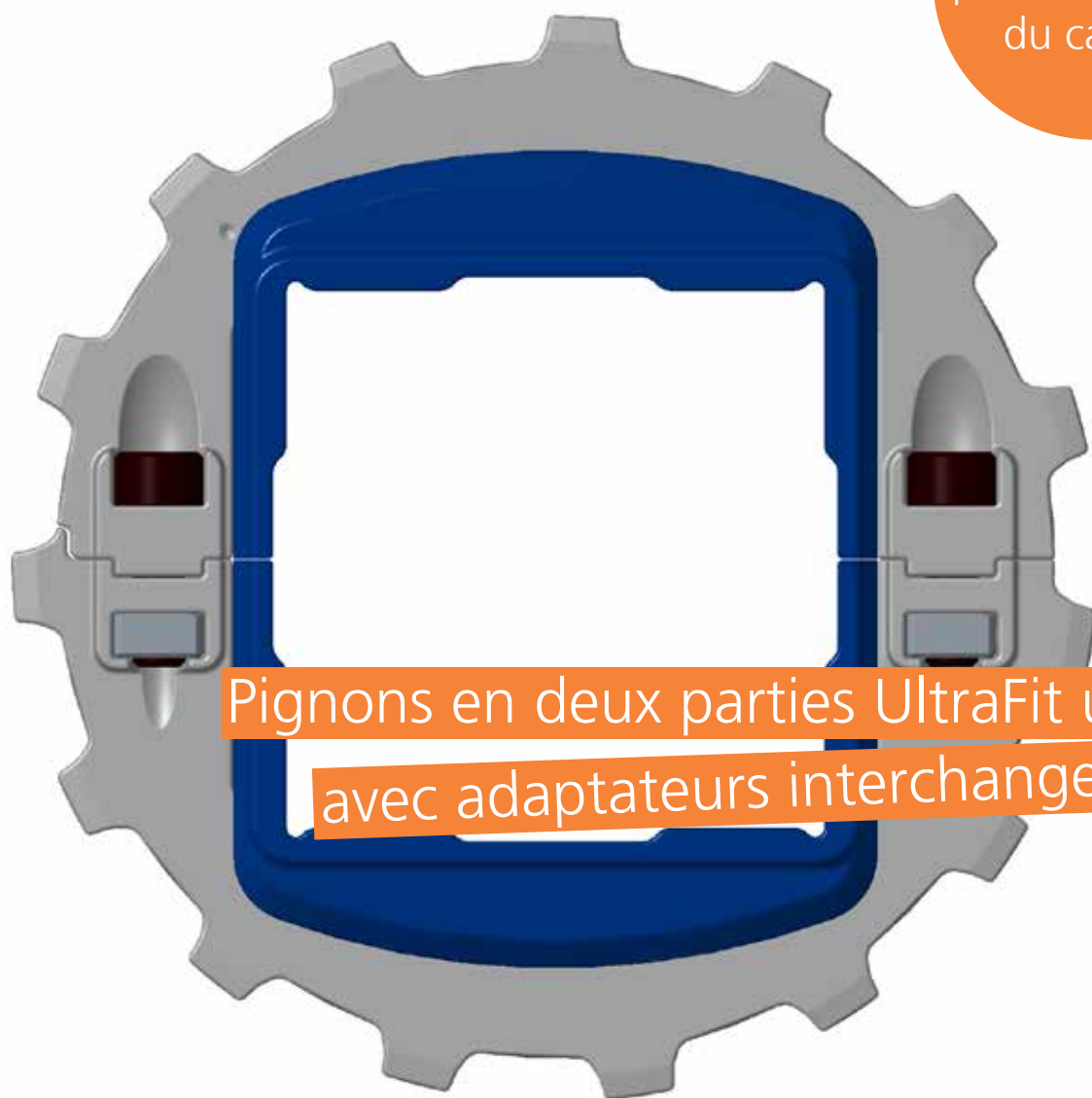


Moins
d'arrêt de ligne



Des coûts
réduits

Nouveauté
pour l'industrie
du carton



Pignons en deux parties UltraFit uni
avec adaptateurs interchangeables

Systeme de pignons en deux
parties UltraFit
– pour réduire vos coûts de maintenance

Système de pignons en deux parties UltraFit avec adaptateurs interchangeables

La caractéristique la plus exceptionnelle et la plus révolutionnaire du système de pignons en deux parties UltraFit uni sont ses adaptateurs intégrés. Les adaptateurs permettent d'installer le pignon en deux parties UltraFit uni sur différentes tailles d'arbre.

Les adaptateurs larges servant d'entretoises garantissent automatiquement la distance idéale entre les pignons pour assurer un alignement idéal des pignons sur toute la largeur de la bande.

Les adaptateurs sont disponibles pour les tailles d'alésage courantes et en deux largeurs :
25.0 mm (0.98 in) et 76.0 mm (2.99 in)



Système de pignons en deux parties UltraFit : un pignon et un adaptateur

Un avantage unique

– les adaptateurs sont seulement disponibles avec le système de pignons en deux parties UltraFit

| Famille de produits | Nbre de dents | Taille de l'alésage | |
|-------------------------------|---------------|---------------------|-------|
| | | mm | Pouce |
| Ammeraal Beltech Modular | 12 | 38.1 | 1.50 |
| | | 40.0 | 1.57 |
| uni QNB uni JCB uni LPB | 13 | 38.1 | 1.50 |
| | | 40.0 | 1.57 |
| | 15 | 38.1 | 1.50 |
| | | 40.0 | 1.57 |
| 60.0 | | 2.36 | |
| 16 | 63.5 | 2.50 | |
| | 38.1 | 1.50 | |
| | 40.0 | 1.57 | |
| | 60.0 | 2.36 | |
| 18 | 63.5 | 2.50 | |
| | 38.1 | 1.50 | |
| | 40.0 | 1.57 | |
| | 60.0 | 2.36 | |
| 19 | 63.5 | 2.50 | |
| | 38.1 | 1.50 | |
| | 40.0 | 1.57 | |
| | 60.0 | 2.36 | |
| | | 63.5 | 2.50 |

Innovation économe en temps et réductrice de coûts

Les pignons sont des composants essentiels des systèmes de bande, et leur remplacement peut entraîner des temps d'arrêt. Chez Ammeraal Beltech, la volonté de créer des solutions innovantes qui réduisent les coûts de maintenance et les temps d'arrêt, a conduit au développement du système de pignons en deux parties UltraFit aux adaptateurs interchangeables.

Les pignons en deux parties UltraFit uni sont disponibles dans une large gamme de nombres de dents et de tailles d'alésage métriques et impériales courantes pour s'adapter à la plupart des systèmes existants.

Les bandes modulaires Ammeraal Beltech utilisant le nouveau pignon comprennent :

- uni JCB
- uni QNB
- uni LPB

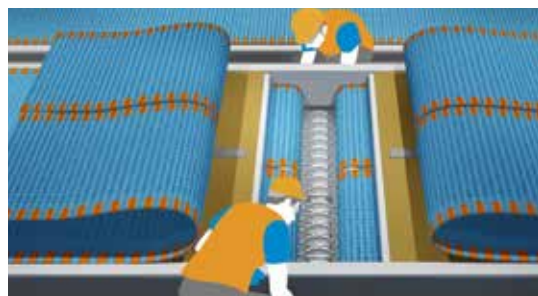


Une solution innovante
réduisant les temps d'arrêt au maximum

Pignons traditionnels

Les difficultés associées au remplacement des pignons traditionnels comprennent :

- Des procédures de remplacement compliquées conduisant à de longues périodes d'indisponibilité.
- Le levage/l'enlèvement de composants lourds nécessite l'aide de personnes supplémentaires.
- Un manque d'espace de travail permettant de mener à bien les différentes étapes de cette opération.



NOUVEAUTÉ Système de pignons en deux parties UltraFit

Avantages liés à l'utilisation du système UltraFit :

- Installation/remplacement rapide et simple des pignons.
- Réalignement facile de la bande et meilleures performances ultérieures grâce aux adaptateurs.
- Travail pour une personne sans charges lourdes à soulever.

Tous ces avantages s'accompagnent de :

- **Performance exceptionnelle**
- **Fiabilité**
- **Efficacité**



Une maintenance
plus facile et
plus rapide



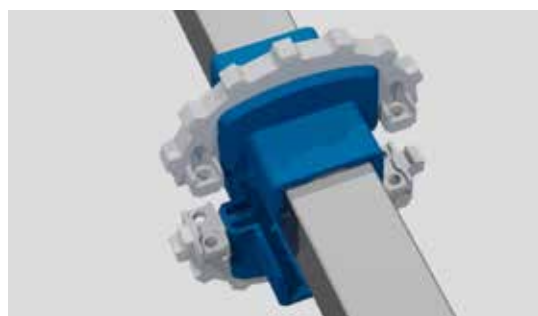
Moins de
temps d'arrêt



Moins
d'arrêt de ligne



Des coûts
réduits



Réduit les coûts d'entretien
et le coût d'utilisation

Vous souhaitez en savoir plus ? Contactez-nous

Entrez en contact avec votre agence commerciale Ammeraal Beltech la plus proche ou visitez le site **www.ammeraalbeltech.com** pour localiser votre centre de service local, et nous serons heureux de vous aider.

Contacts locaux

Allemagne

T +49 4152 937-0
info-de@ammeraalbeltech.com
www.ammeraalbeltech.de

Australie

T +61 3 9555 7922
info-au@ammeraalbeltech.com
www.rydell.com.au

Autriche

T +43 171728 133
info-de@ammeraalbeltech.com
www.ammeraalbeltech.at

Belgique

T +32 2 466 03 00
info-be@ammeraalbeltech.com
www.ammeraalbeltech.be

Canada

T +1 905 890 1311
info-ca@ammeraalbeltech.com
www.ammeraalbeltech.com

Chili

T +56 2 233 12900
info-cl@ammeraalbeltech.com
www.ammeraalbeltech.cl

Chine

T +86 512 8287 2709
info-cn@ammeraalbeltech.com
www.ammeraalbeltech.com.cn

Corée du Sud

T +82 31 448 3613-7
info-kr@ammeraalbeltech.com
www.ammeraalbeltech.co.kr

Danemark

T +45 7572 3100
info-dk@ammeraalbeltech.com
www.unichains.com

Espagne

T +34 93 718 3054
info-es@ammeraalbeltech.com
www.ammeraalbeltech.es

États-Unis

T +1 847 673 6720
info-us@ammeraalbeltech.com
www.ammeraalbeltech.com

Finlande

T +358 207 911 400
info-fi@ammeraalbeltech.com
www.ammeraalbeltech.fi

France

T +33 3 20 90 36 00
info-fr@ammeraalbeltech.com
www.ammeraalbeltech.fr

Hongrie

T +36 30 311 6099
info-hu@ammeraalbeltech.com
www.ammeraalbeltech.hu

Inde

T +91 44 265 34 244
info-in@ammeraalbeltech.com
www.ammeraalbeltech.com

Italie

T +39 051 660 60 06
info-it@ammeraalbeltech.com
www.ammeraalbeltech.it

Luxembourg

T +352 26 48 38 56
info-lu@ammeraalbeltech.com
www.ammeraal-beltech.lu

Malaisie

T +60 3 806 188 49
info-my@ammeraalbeltech.com
www.ammeraalbeltech.com

Pays-Bas

T +31 72 57 51212
info-nl@ammeraalbeltech.com
www.ammeraalbeltech.nl

Pologne

T +48 32 44 77 179
info-pl@ammeraalbeltech.com
www.ammeraal-beltech.pl

Portugal

T +351 22 947 94 40
info-pt@ammeraalbeltech.com
www.ammeraalbeltech.pt

République Tchèque

T +420 567 117 211
info-cz@ammeraalbeltech.com
www.ammeraalbeltech.cz

Royaume-Uni

T +44 1992 500550
info-uk@ammeraalbeltech.com
www.ammeraalbeltech.co.uk

Singapour

T +65 62739767
info-sg@ammeraalbeltech.com
www.ammeraalbeltech.com

Slovaquie

T +421 2 55648541-2
info-sk@ammeraalbeltech.com
www.ammeraalbeltech.sk

Suède

T +46 44 780 3010
info-se@ammeraalbeltech.com
www.ammeraalbeltech.se

Suisse

T +41 55 2253 535
info-ch@ammeraalbeltech.com
www.ammeraal-beltech.ch

Thaïlande

T +66 2 902 2604-13
info-th@ammeraalbeltech.com
www.ammeraalbeltech.com

Vietnam

T +84 8 376 562 05
info-vn@ammeraalbeltech.com
www.ammeraalbeltech.com.vn

Siège France :

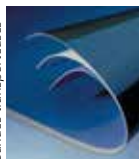
Ammeraal Beltech S.A.S.
Zone Industrielle A, BP 447
Rue Marcel Dassault
F-59474 Seclin Cedex
France

T +33 3 20 90 36 00
F +33 3 20 32 29 17

info-fr@ammeraalbeltech.com
www.ammeraalbeltech.com

Conseils pratiques Pour tous vos besoins en bandes Stock et service locaux

Bandes transporteuses



Courroies de distribution



Bandes sans soudure



Courroies de transmission



Bandes modulaires



Fabrication & service



... et 150 autres centres de service sur www.ammeraalbeltech.com